

LEGENDA MÍSTNOSTÍ 1NP:

QZN.	NAZEV MÍSTNOSTI	POZ. PLOCHA	OPR. PODLAH	OPRAVA STĚN	OPR. STŘEŠNÍ	POZNÁMKA
1.01	CHODBA	58,07	TERACO	STUK. OMITVA	STUK. OMITVA	KERAM. OBKLAD
1.02	CHODBA	31,23	TERACO	STUK. OMITVA	STUK. OMITVA	KERAM. OBKLAD
1.03	PŘEDSÍN. WC CHLAPČÍ	3,68	KERAM. DLAŽBA	STUK. OMITVA	STUK. OMITVA	KERAM. OBKLAD
1.04	WC CHLAPČÍ	5,61	KERAM. DLAŽBA	STUK. OMITVA	STUK. OMITVA	KERAM. OBKLAD
1.05	WC KABINA CHLAPČÍ	1,13	KERAM. DLAŽBA	STUK. OMITVA	STUK. OMITVA	KERAM. OBKLAD
1.06	PŘEDSÍN. WC UČTELE MUŽI	1,75	KERAM. DLAŽBA	STUK. OMITVA	STUK. OMITVA	KERAM. OBKLAD
1.07	WC UČTELE MUŽI	5,08	KERAM. DLAŽBA	STUK. OMITVA	STUK. OMITVA	KERAM. OBKLAD
1.08	PŘEDSÍN. WC DĚVY	1,54	KERAM. DLAŽBA	STUK. OMITVA	STUK. OMITVA	KERAM. OBKLAD
1.09	WC DĚVY	1,26	KERAM. DLAŽBA	STUK. OMITVA	STUK. OMITVA	KERAM. OBKLAD
1.10	HYGIENICKÁ KABINA DĚVY	3,24	KERAM. DLAŽBA	STUK. OMITVA	STUK. OMITVA	KERAM. OBKLAD
1.11	PŘEDSÍN. WC UČTELE ŽENY	3,78	KERAM. DLAŽBA	STUK. OMITVA	STUK. OMITVA	KERAM. OBKLAD
1.12	WC UČTELE ŽENY	1,84	KERAM. DLAŽBA	STUK. OMITVA	STUK. OMITVA	KERAM. OBKLAD
1.13	VÍSEKÁ SKŘÍD	1,08	KERAM. DLAŽBA	STUK. OMITVA	STUK. OMITVA	KERAM. OBKLAD
1.14	SÁTKA UČTELE	7,99	VHNT/PVC	STUK. OMITVA	STUK. OMITVA	KERAM. OBKLAD
1.15	SKLAD POTŘEBE UKLID	3,03	KERAM. DLAŽBA	STUK. OMITVA	STUK. OMITVA	KERAM. OBKLAD
1.16	SKLAD	3,42	KERAM. DLAŽBA	STUK. OMITVA	STUK. OMITVA	KERAM. OBKLAD
1.17	WC UKLID	1,71	KERAM. DLAŽBA	STUK. OMITVA	STUK. OMITVA	KERAM. OBKLAD
1.18	SÁTKA UKLID	3,70	VHNT/PVC	STUK. OMITVA	STUK. OMITVA	KERAM. OBKLAD
1.19	SKLAD TĚLOVÝŇY	3,70	TERACO	STUK. OMITVA	STUK. OMITVA	KERAM. OBKLAD
1.20	CHODBA	2,88	TERACO	STUK. OMITVA	STUK. OMITVA	KERAM. OBKLAD
1.21	PŘEDSÍN. WC CHLAPČÍ	1,25	KERAM. DLAŽBA	STUK. OMITVA	STUK. OMITVA	KERAM. OBKLAD
1.22	WC CHLAPČÍ	1,22	KERAM. DLAŽBA	STUK. OMITVA	STUK. OMITVA	KERAM. OBKLAD
1.23	PŘEDSÍN. WC DĚVY	1,33	KERAM. DLAŽBA	STUK. OMITVA	STUK. OMITVA	KERAM. OBKLAD
1.24	WC DĚVY	1,18	KERAM. DLAŽBA	STUK. OMITVA	STUK. OMITVA	KERAM. OBKLAD
1.25	PHOTOOSTRŇNÍ SPOHRA	3,36	KERAM. DLAŽBA	STUK. OMITVA	STUK. OMITVA	KERAM. OBKLAD

POZNÁMKA

Nový rozvod vody studené a teplé vody bude proveden z plastového potrubí PPR PN20. Výroba potrubí je určena podle Vyhlasení č.153/2007 Sb., a bude provedena z nízkotokových MRELOK. Potrubí vedené skrz konstrukci bude izolováno izolací s povrchovou úpravou hliníkovou fólií, potrubí vedené skrz (v podlaží nebo ve zdí) bude zalováno izolací bez povrchové úpravy hliníkovou fólií. Izolace bude provedena v tvorové.

Veškeré potrubí bude odpovídat současným požadavkům a předpisům týkajícím se mimo jiné součástí potrubí a křížení s jiným vedením a dle technologického předpisu výrobce.

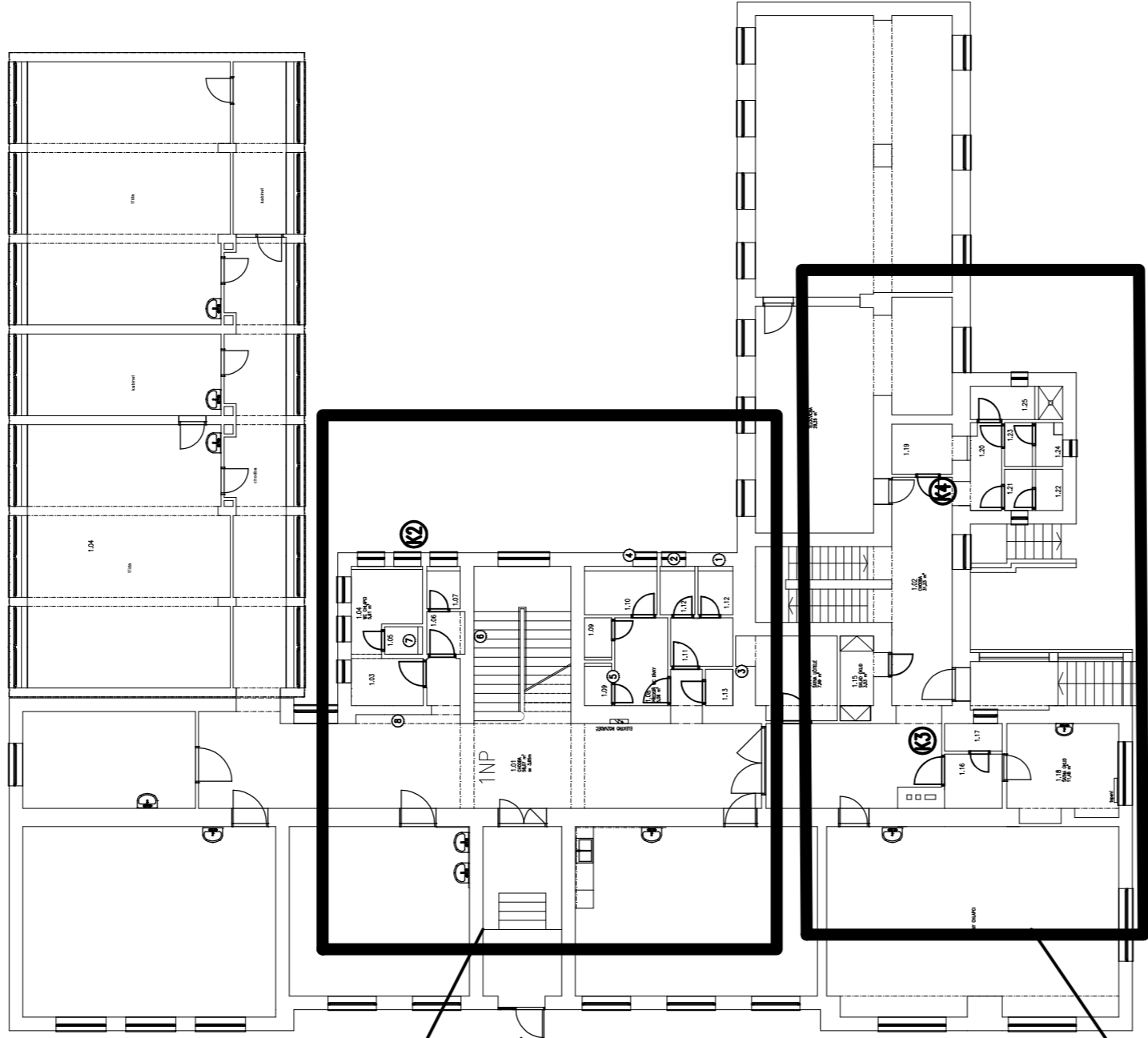
Vývozy plněny vodou pro zateplovací předměty je nutno přizpůsobit výpuru zateplovacích předmětů. Zateplovací předměty je nutno upravit před zahájením prací.

Především rozvody bude v souladu s platnými ČSN, ČSN 806, ČSN 73 0873 a ČSN EN 671 v platném znění a další související právní předpisy v. montážních předpisů výrobce a dodavatele potrubí a zateplovací.

Před zahájením prací nutno provést vzájemnou koordinaci tras s jednotlivými profesemi, označení tras je podle orientací.

LEGENDA POTRUBÍ

- Potrubí studené vody
Potrubí teplé vody
Potrubí vody vedené nad sebou
Potrubí kanalizace připojovací
Potrubí kanalizace vedené pod strope



TABULKA ZAŘIZOVACÍCH PŘEDMĚTŮ:

[illegible]

POZNÁMKY:

[illegible]